

Koormatava ala asendiplaan

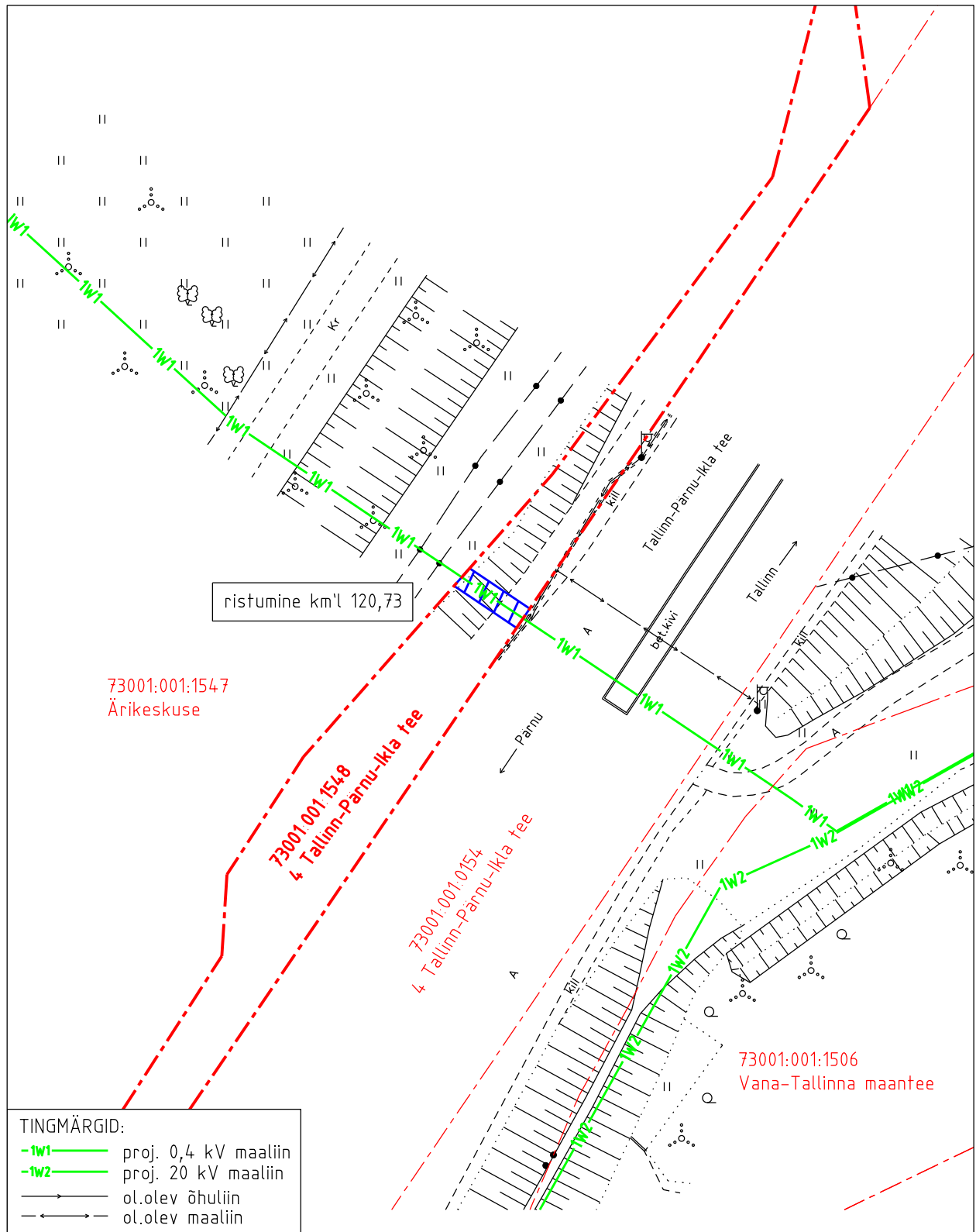
Kinnistu nimi: 4 Tallinn-Pärnu-ikla tee

Katastritunnus: 73001:001:1548

Asukoht: Nurme küla, Tori vald, Pärnu maakond

Leonhard Weiss OÜ töö nr 3071E Elektrilevi OÜ tellimus IK1172

Pärnu-Jaagupi I etapp Kurena küla, Nurme küla ja Sauga alevik, Tori vald, Pärnumaa



- Koormatava ala pindala kokku 13 m²
- Lepingu objektiks oleva katastriüksuse piir
- Katastriüksuste piirid

Plaan 6-1
M 1:500

Koostaja:
OÜ Leonhard Weiss